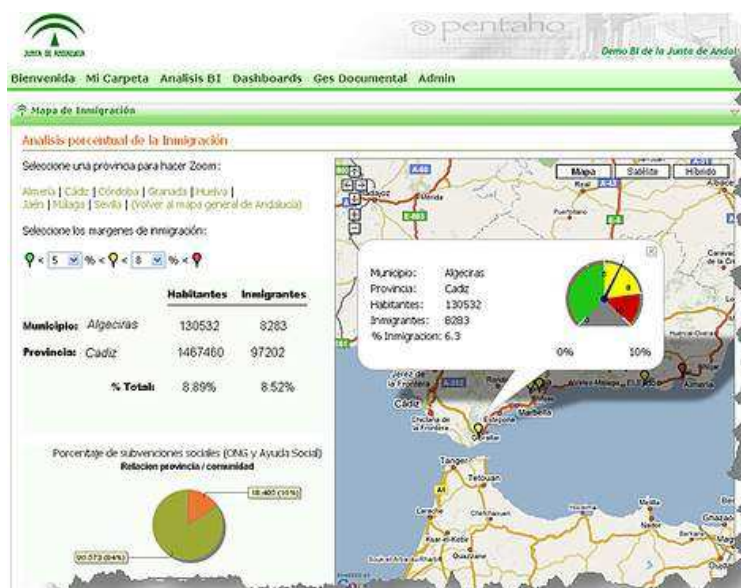


## Workshop BI Open Source

### 5. Cuadros de Mando y Configuración avanzada

---



## INDICE

1.	Objetivos del Curso .....	3
2.	Perfil Asistentes .....	3
3.	Temario.....	4
4.	Ejemplos.....	7
5.	Información Stratebi .....	11

## 1. Objetivos del Curso

El objetivo se define de la siguiente manera:

- Conocer los diferentes tipos de Cuadros de Mando y Scorecards existentes y la utilización para cada caso.
- Identificación de los KPI's y elementos visuales requeridos para cada necesidad de negocio.
- Creación de Cuadros de Mando con integración de Google Maps.
- Creación de Cuadros de Mando Adhoc (JSP, JavaScript, flash, mdx...)
- Creación de Cuadros de Mando con Dashboard Editor (CDF)
- Conocer elementos avanzados de Configuración en cuanto a despliegue, seguridad, arquitectura, etc...

## 2. Perfil Asistentes

Los asistentes serán todos aquellos interesados en tener una visión de conjunto del Business Intelligence Open Source, de los diferentes elementos de que se compone, sus posibilidades de uso en la empresa y en organizaciones públicas, así como su capacidad de customización y desarrollo.

No se requieren conocimientos técnicos especiales de Pentaho, pero es conveniente tener formación técnica o conocer el uso y manejo de herramientas Business Intelligence. El conocimiento de otras herramientas de Análisis OLAP y haber asistido a los Workshops anteriores será un punto a favor. En este curso, los conocimientos java serán de gran utilidad.

Por ello, este curso inicial puede abarcar a un gran espectro de interesados, entre ellos.

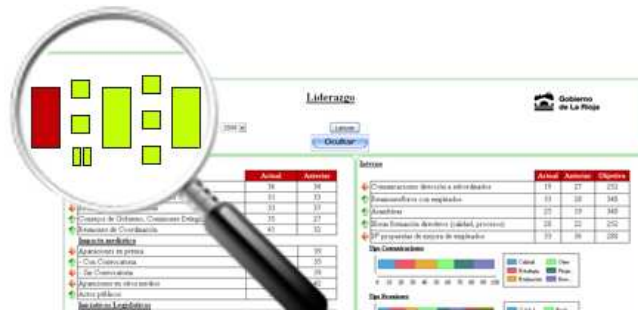
- Directores de Sistemas, desarrolladores y responsables de Sistemas Business Intelligence.
- Responsables en la toma de decisiones de departamentos de marketing, financieros, etc...

- **Interesados en reducir los costes de sus soluciones Propietarias BI.**
- Desarrolladores e Integradores que quieran incorporar soluciones customizables a su Portfolio.
- **Apasionados por el Open Source.**
- Fabricantes de productos ERP, CRM, etc... que quieran añadir soluciones BI a sus herramientas.
- Conocedores de plataformas BI propietarias que **quieran cambiar sus sistemas.**

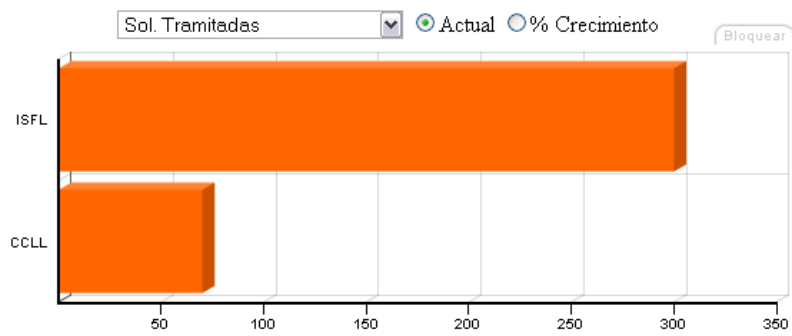
### 3. Temario

1. Introducción
  - a. Conceptos previos
  - b. Herramientas y elementos útiles
  - c. Buenas prácticas
  - d. Diseño Práctico
2. Clasificación de los cuadros de mando
3. CDF (Dashboard Editor)
  - a. Introducción
  - b. Ejemplos
  - c. Ejercicio Práctico
4. Cuadros de Mando Adhoc
  - a. Introducción
  - b. Ejemplos
  - c. Ejercicio Práctico





**Financiación a Entidades**



Todas las Entidades

<b>Volumen</b>	<b>Actual</b>	<b>Anterior</b>	<b>% Crec</b>
Solicitudes Tramitadas	370	335	10,45%
Solicitudes Pendientes	2	1	100,00%
<b>Calidad</b>			
Nº Demandas Presentadas	3	1	200,00%
% Demandas Desfavorables	100,00%	100,00%	0,00%
<b>Eficiencia</b>			
Tiempo Medio Tramitación	93,00	153,00	-39,22%

## 4. Ejemplos

### STRATEBI. CASO DE ÉXITO en Cenatic



[Cenatic](#) y [Stratebi](#), caso de Éxito

### EJEMPLOS ONLINE BI OPEN SOURCE

<http://demo.stratebi.es/>

También puedes ver la demo hecha con Pentaho sobre estadísticas de la Liga de Fútbol:

5. Cuadros de Mando y Configuración avanzada



[www.tablero.futbolero.es](http://www.tablero.futbolero.es)

ÉXITO EMPRESARIAL RENDIMIENTO OPERATIVO RESUMEN

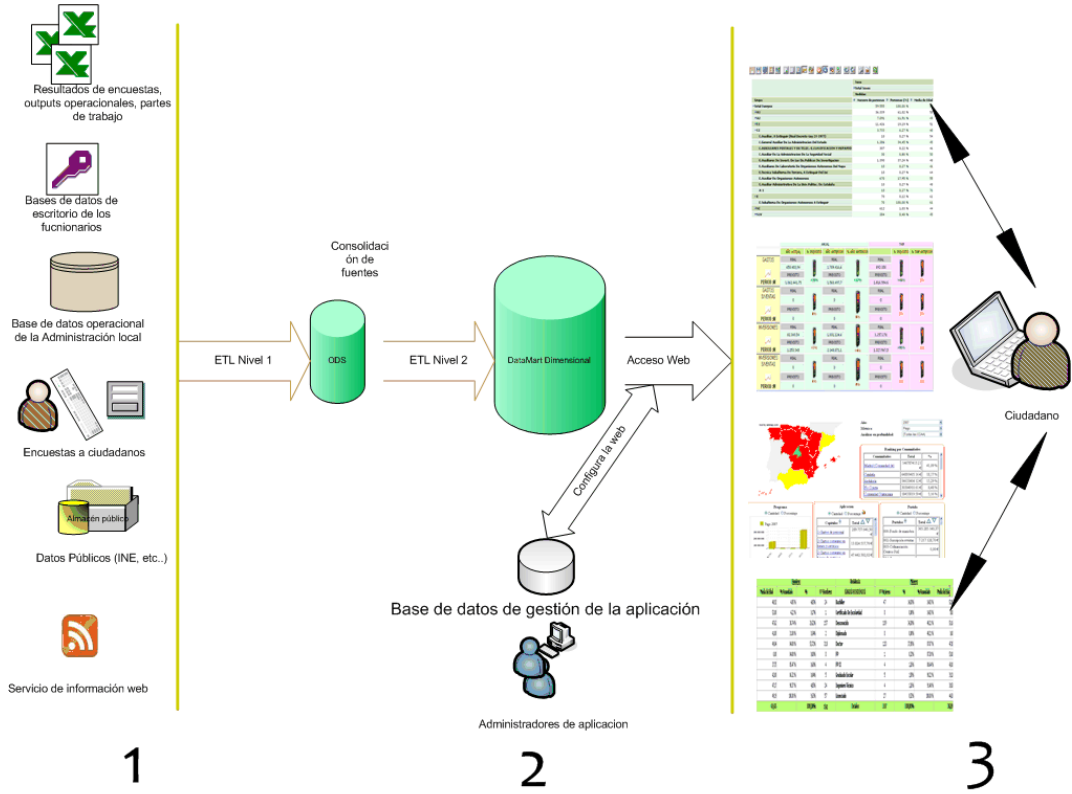
Año  Año/Mes 2006 ABRIL  Sociedad  Cliente

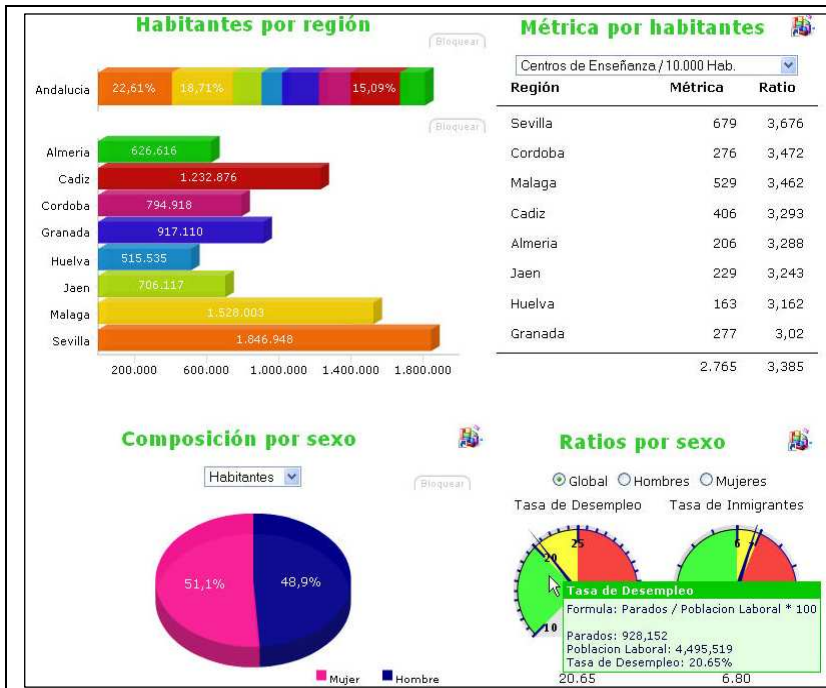
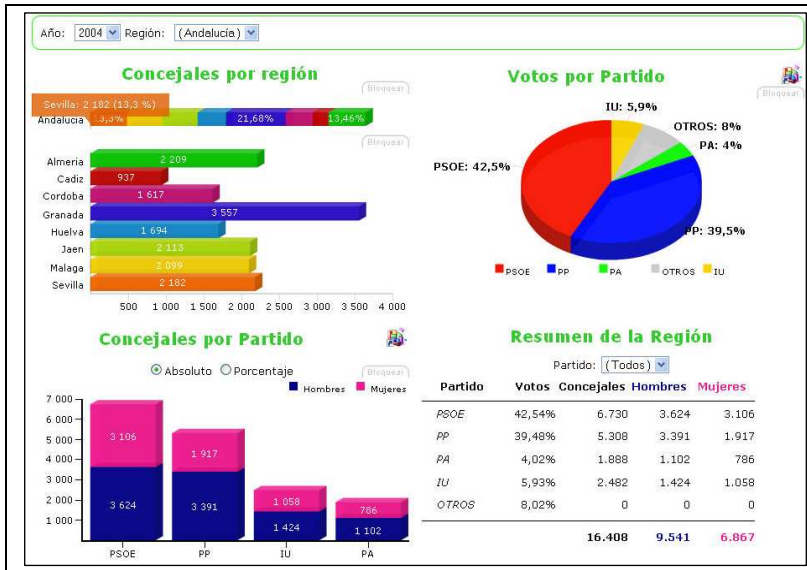
ABACUS IBERIA S.A.  
 AISA (Abacus Iberia S.A.)  
 CAPRABO EISA S.L.  
 CAPRABO NAVARRA Y RIOJA

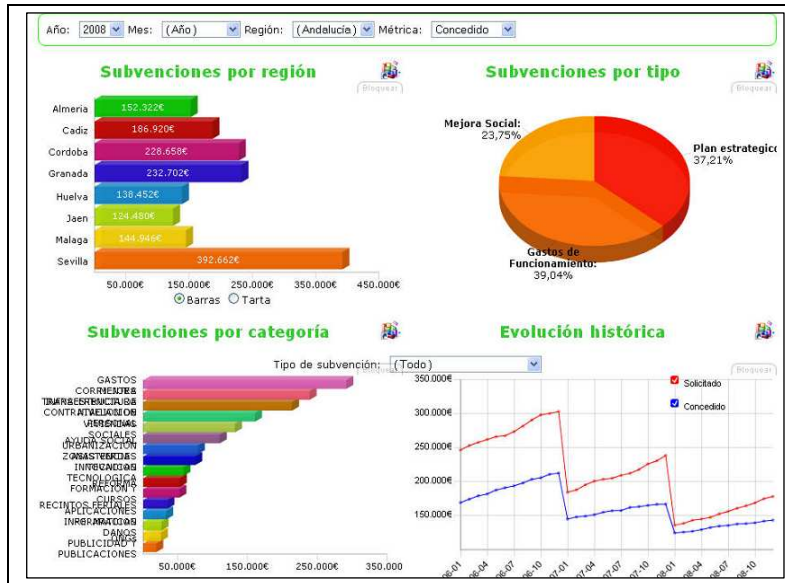
LANZAR

	MENSUAL				ANUAL				TAM		
	AÑO ACTUAL	% PREVISTO	AÑO ANTERIOR	% AÑO ANTERIOR	AÑO ACTUAL	% PREVISTO	AÑO ANTERIOR	% AÑO ANTERIOR	REAL	% PREVISTO	% TAM ANTERIOR
TIEMPO MEDIO PONDERADO DE RESOLUCIÓN DE INCIDENCIAS	REAL 927.212,37	+54%	REAL 2.223.064,1	+42%	REAL 3.807.014,2	+65%	REAL 5.519.435,6	+69%	0	0%	0%
	PREVISTO		PREVISTO		PREVISTO		PREVISTO		PREVISTO		PREVISTO
PERIOD :M	1.726.151,43		1.253.706,4		5.831.010,2		5.112.249,5		0		

## 5. Cuadros de Mando y Configuración avanzada







## 5. Información Stratebi

Stratebi es una empresa española, radicada en Madrid y oficinas en Barcelona, creada por un grupo de profesionales con amplia experiencia en sistemas de información, soluciones tecnológicas y procesos relacionados con el Business Intelligence.

Esta experiencia, adquirida durante la participación en proyectos estratégicos en compañías de reconocido prestigio a nivel internacional, se ha puesto a disposición de nuestros clientes a través de Stratebi.

En Stratebi nos planteamos como **objetivo** dotar a las compañías e instituciones, de herramientas escalables y adaptadas a sus necesidades, que conformen una estrategia Business Intelligence capaz de rentabilizar la información disponible. Para ello, nos basamos en el desarrollo de soluciones de Inteligencia de Negocio, mediante tecnología Open Source.

Stratebi es el primer **especialista en BI Open Source (Pentaho, BIRT, PALO, Talend...)** en España y ha realizado formaciones en abierto a más de 150 personas y a más de 25 compañías 'in company'.

Los profesionales de Stratebi son los creadores y autores del primer weblog en español sobre el mundo del Business Intelligence, Data Warehouse, CRM, Dashboards, Scorecard y Open Source y **profesores del Master en Business Intelligence de la UOC.**

**Todo Bi**, se ha convertido en una referencia para el conocimiento y divulgación del Business Intelligence en español.



2. STRATEBI

Han confiado en nosotros...

stratebi  
open business intelligence

2. STRATEBI

Han confiado en nosotros...

