

# El Futuro del Business Intelligence

**EVENTO DE BIG DATA EN ALICANTE**  
**WORKSHOP 'ALICANTEDATA'**

CONOCE LAS TECNOLOGÍAS LÍDERES DE BIG DATA Y ANALYTICS  
(DESDE DATA LAKES A DASHBOARDS)

MÁS INFORMACIÓN

Martes 26 de noviembre de 2019, Alicante  
DIRIGIDO A PROFESIONALES DE NEGOCIO Y TÉCNICOS

ENTREGA DE CERTIFICADO DE REALIZACIÓN

¡UNA CAMISETA DE REGALO A CADA ASISTENTE!  
I'M A BIG DATA HULK



Emilio Arias (@e\_arias)

# Business Intelligence (pasado y futuro)

Which was made popular in the early 1980s



Ralph Kimball



Bill Inmon

# Business Intelligence (pasado y futuro)

  
BUSINESS OBJECTS®  
1990

 ACTUATE.  
1993

  
crystal reports.  
1985

  
1989

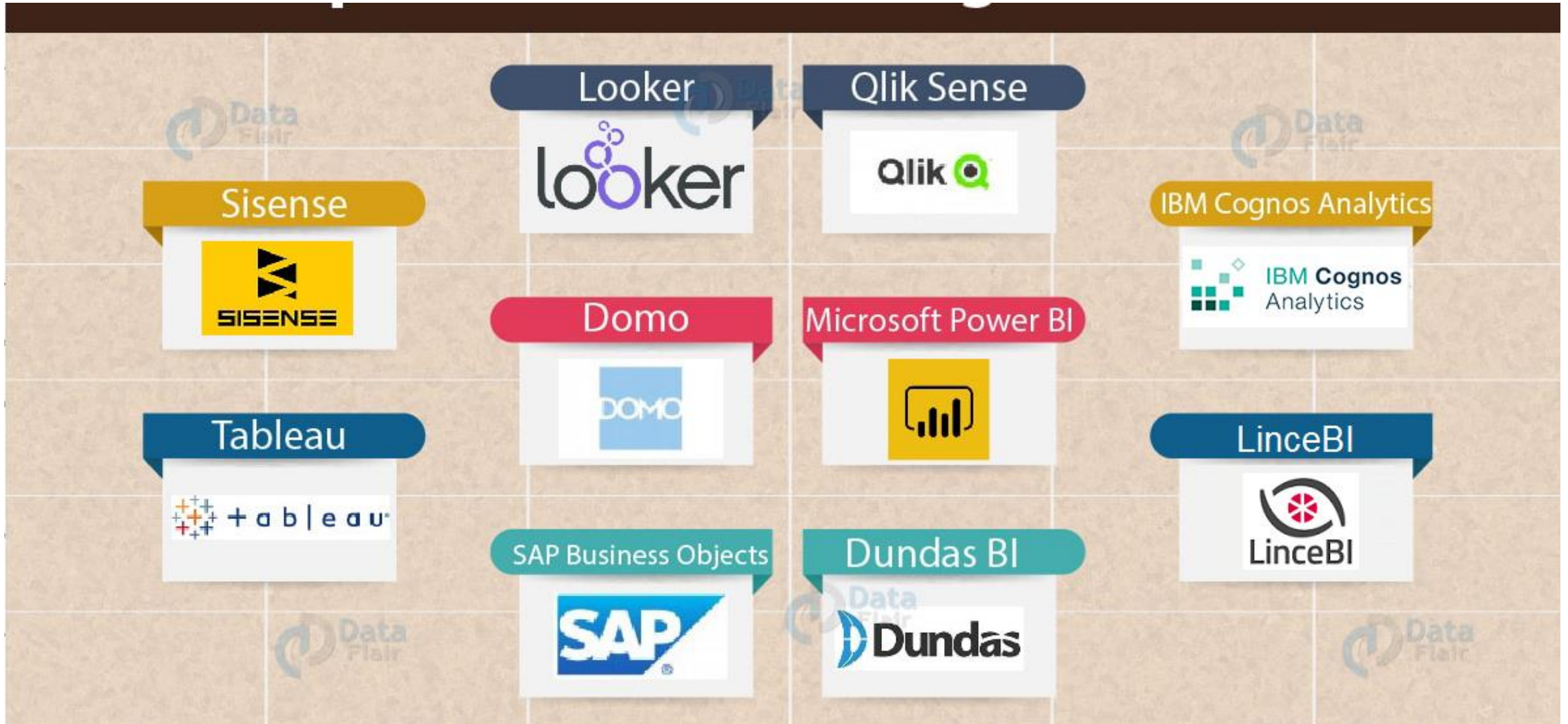
# Business Intelligence Ecosystem (October 2010)



Business Intelligence (pasado y futuro)



# Business Intelligence (pasado y futuro)

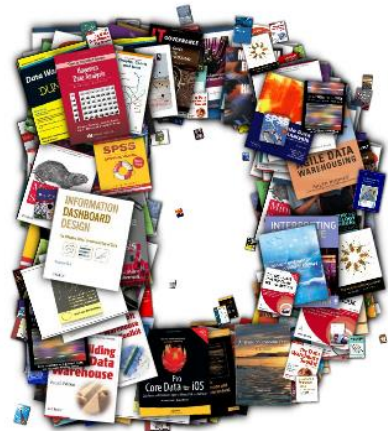


# Business Intelligence (pasado y futuro)

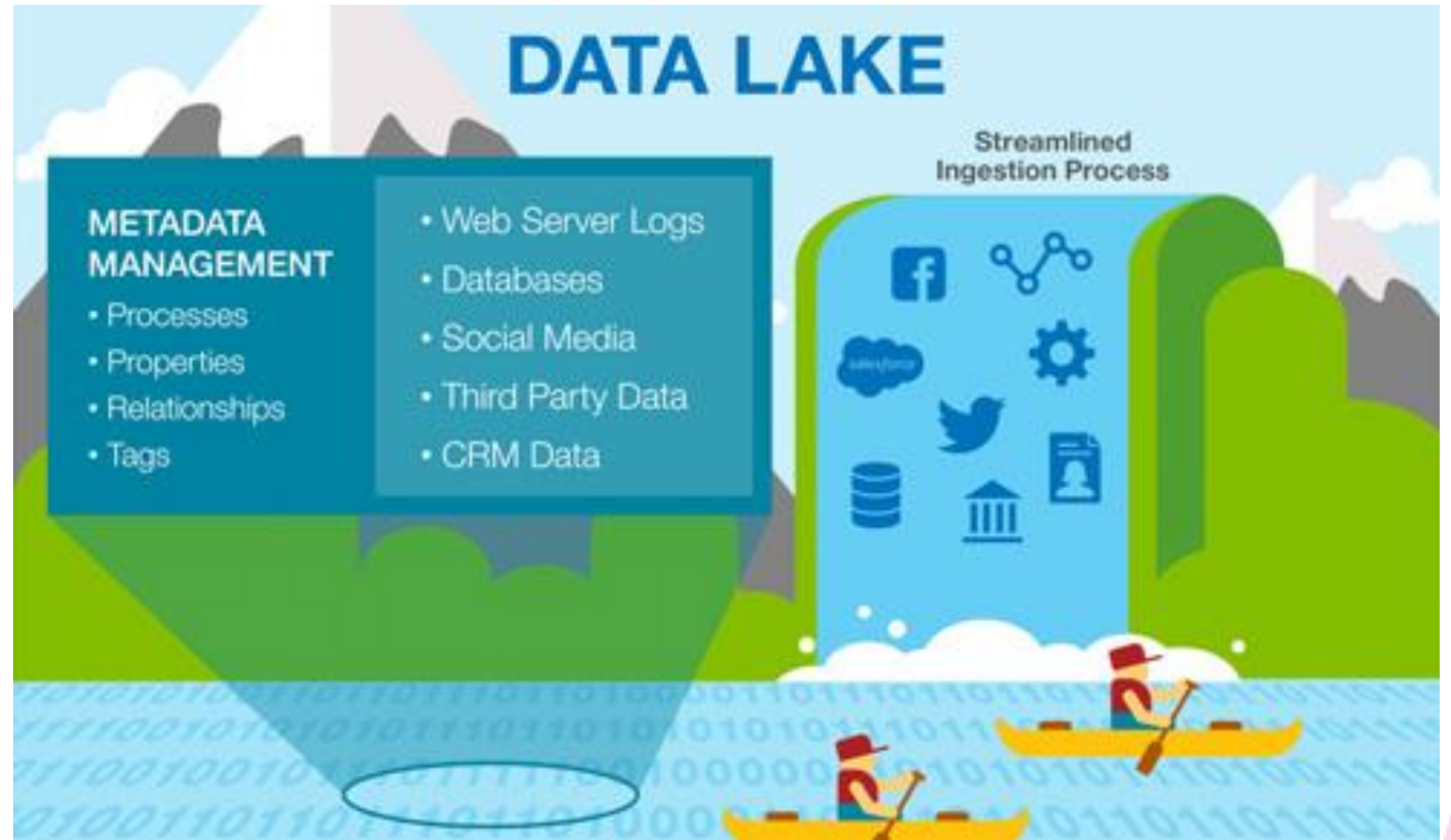
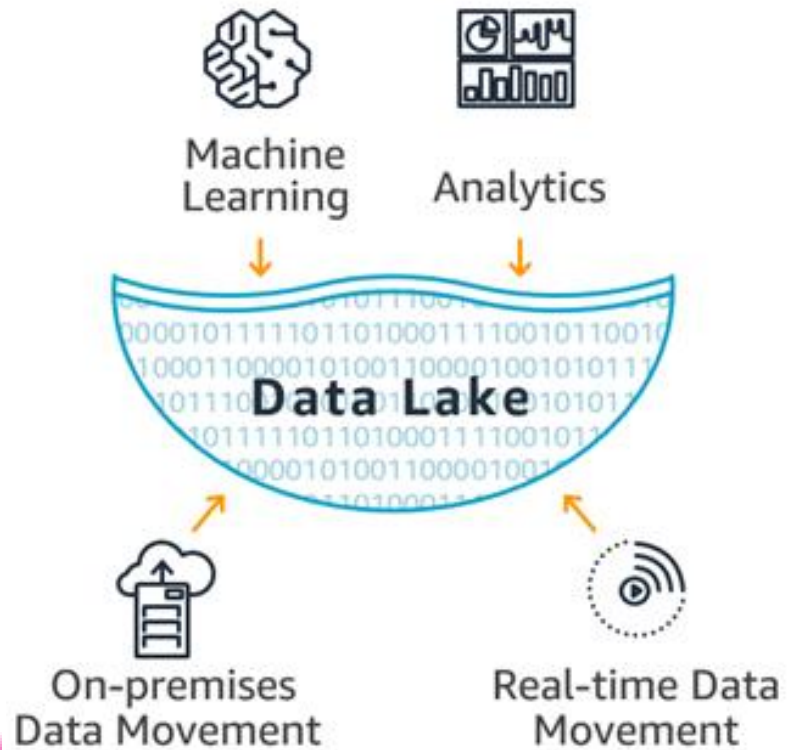




# Business Intelligence (Big Data)



# Business Intelligence (Data Lakes)





# Business Intelligence (Cloud)



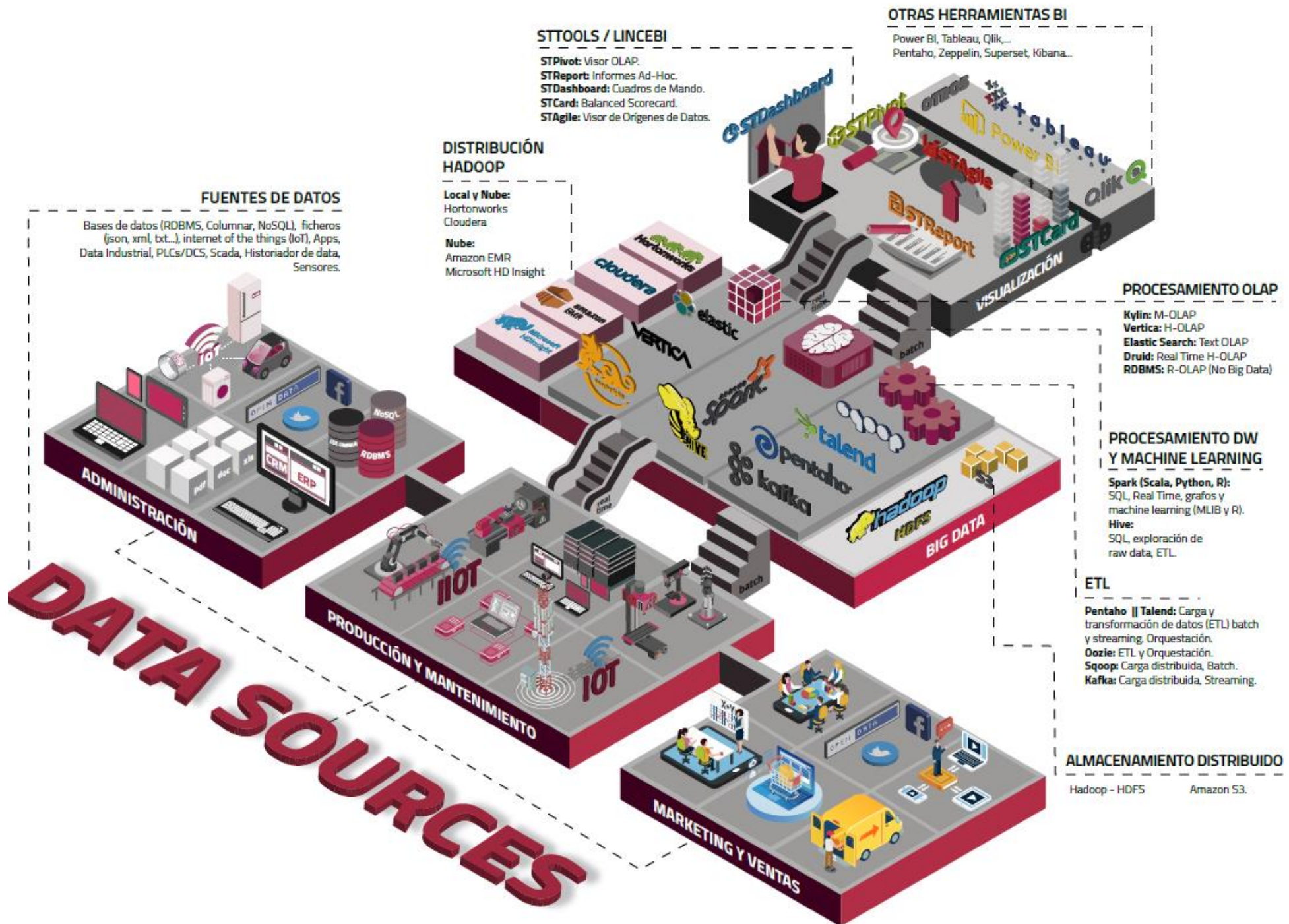


# Business Intelligence (Cloud)



Google vs. AWS vs. Azure





### FUENTES DE DATOS

Bases de datos (RDBMS, Columnar, NoSQL), ficheros (json, xml, txt...), internet of the things (IoT), Apps, Data Industrial, PLCs/DCS, Scada, Historiador de data, Sensores.

### STTOOLS / LINCEBI

**STPivot:** Visor OLAP.  
**STReport:** Informes Ad-Hoc.  
**STDashboard:** Cuadros de Mando.  
**STCard:** Balanced Scorecard.  
**STAgile:** Visor de Origenes de Datos.

### DISTRIBUCIÓN HADOOP

**Local y Nube:**  
 Hortonworks  
 Cloudera  
**Nube:**  
 Amazon EMR  
 Microsoft HD Insight

### OTRAS HERRAMIENTAS BI

Power BI, Tableau, Qlik...  
 Pentaho, Zeppelin, Superset, Kibana...

### PROCESAMIENTO OLAP

**Kylin:** M-OLAP  
**Vertica:** H-OLAP  
**Elastic Search:** Text OLAP  
**Druid:** Real Time H-OLAP  
**RDBMS:** R-OLAP (No Big Data)

### PROCESAMIENTO DW Y MACHINE LEARNING

**Spark (Scala, Python, R):**  
 SQL, Real Time, grafos y machine learning (MLIB y R).  
**Hive:**  
 SQL, exploración de raw data, ETL.

### ETL

**Pentaho || Talend:** Carga y transformación de datos (ETL) batch y streaming. Orquestación.  
**Oozie:** ETL y Orquestación.  
**Sqoop:** Carga distribuida, Batch.  
**Kafka:** Carga distribuida, Streaming.

### ALMACENAMIENTO DISTRIBUIDO

Hadoop - HDFS      Amazon S3.

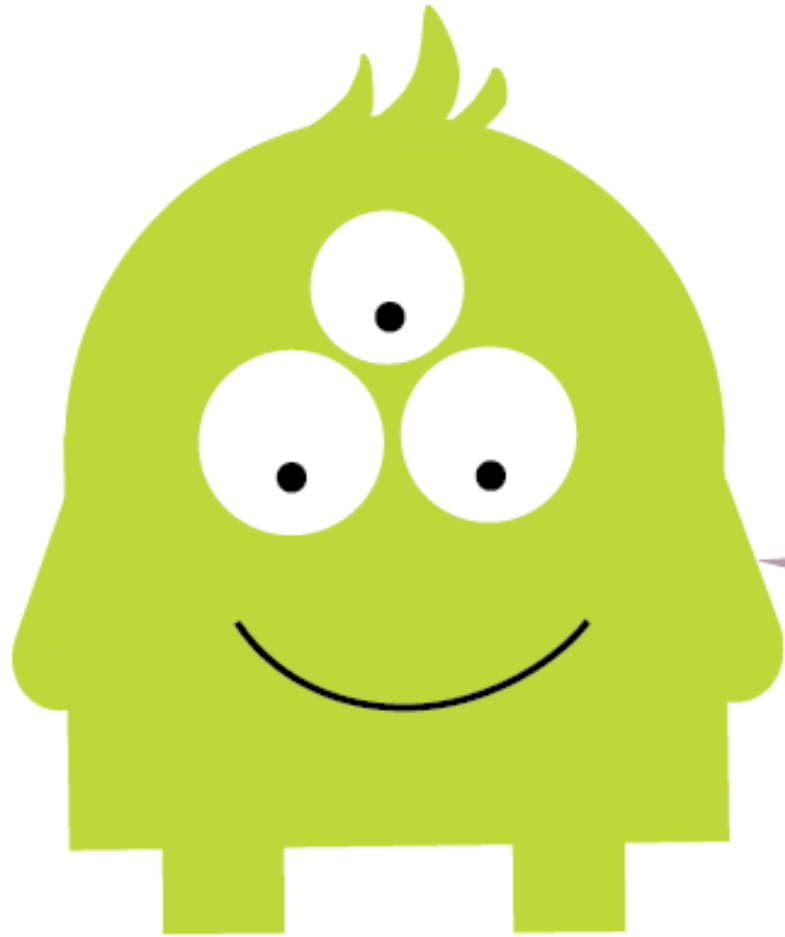


Emilio Arias  
@e\_arias

Quien iba a decir hace 20 años que gigantes como HP, IBM, Dell, Nokia, Oracle, Teradata, Ericsson... fueran a ser solo actores secundarios en el nuevo mundo digital



**KEEP  
CALM  
IT'S THE  
END OF  
AN ERA**



TodoBI.com